

Anleitung zur Installation der Firmware

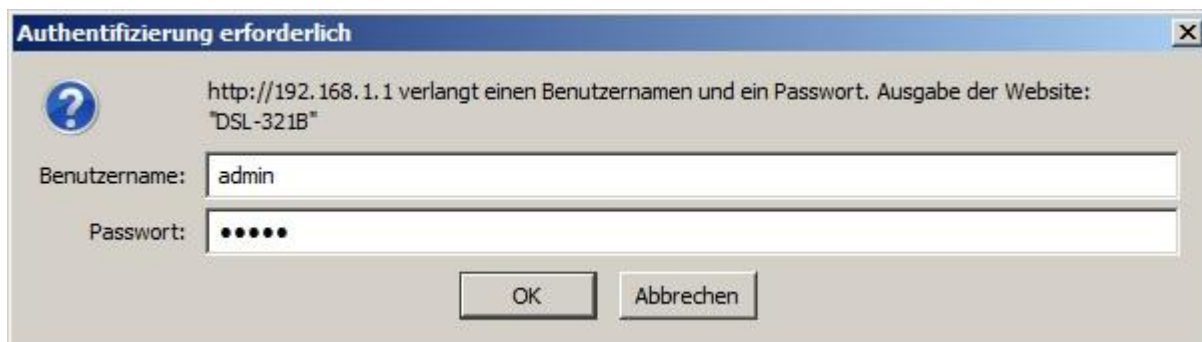
Für DSL-321B Rev.Z1

Verbinden Sie das DSL-321B direkt an den Rechner, von dem aus Sie die Firmware in das DSL-321B installieren möchten.

Gehen Sie bitte wie folgt vor.

1. Greifen Sie per Webbrowser auf die Konfiguration des DSL-321B zu.
Die Standard Adresse ist <http://192.168.1.1> .

2. Als **Benutzername** geben Sie **admin** ein.
Bei **Passwort** geben Sie **admin** ein.
Klicken Sie auf **OK**.



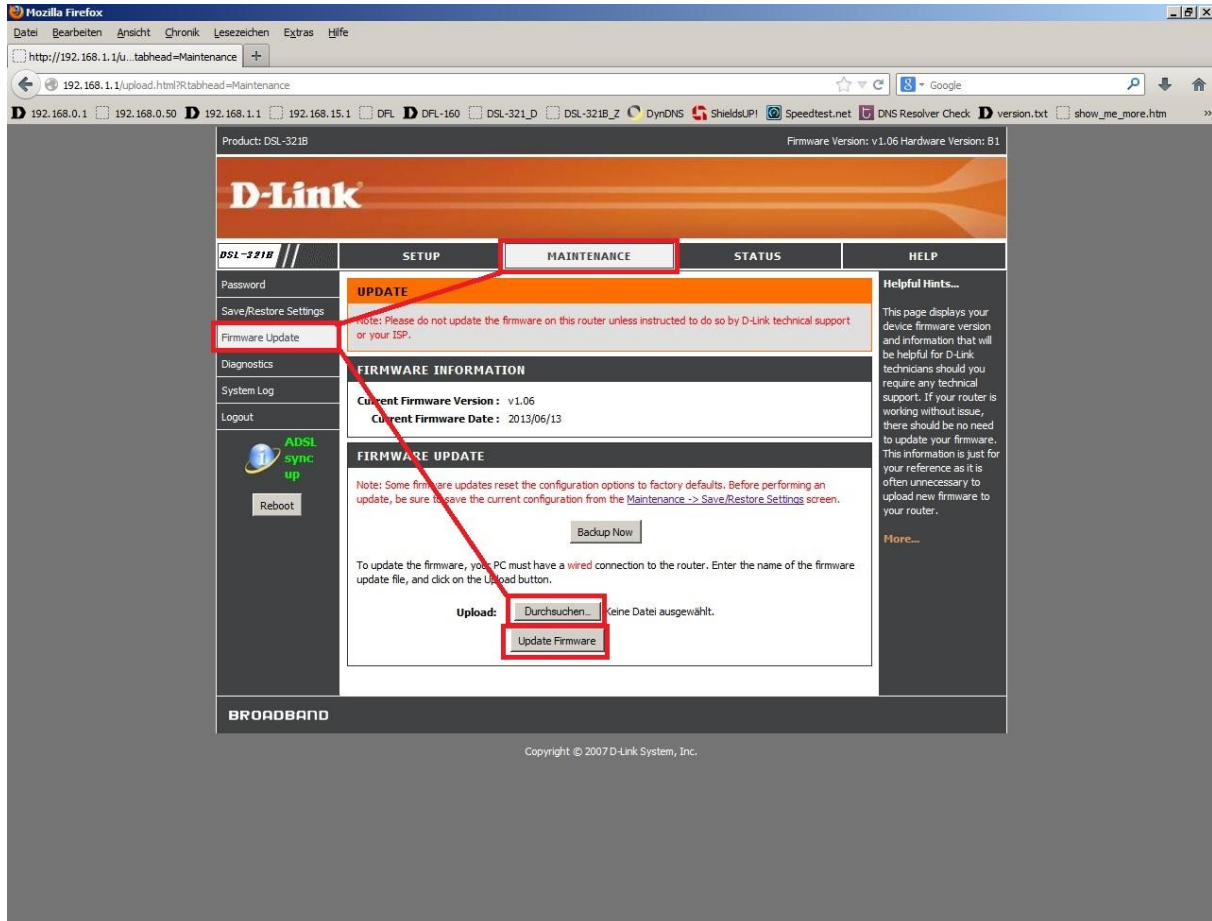
Hinweis:

Haben Sie bereits ein anderes Admin-Kennwort konfiguriert, geben Sie dieses an.
Kennen Sie das vergebene Admin-Kennwort nicht mehr, müssen Sie das DSL-321B auf Werkseinstellungen zurücksetzen (Factory Reset).

Halten Sie dazu den Resettaster auf der Rückseite des eingeschalteten DSL-321B mit z.B. einer Büroklammer oder einer Nadel für 5 - 10 Sekunden gedrückt.

3. Wählen Sie oben das Menü **Maintenance** und links das Menü **Firmware-Update** aus.

Klicken Sie auf **Durchsuchen** und wählen Sie die zuvor entpackte Firmwaredatei **ras** aus und klicken auf **Update Firmware**.



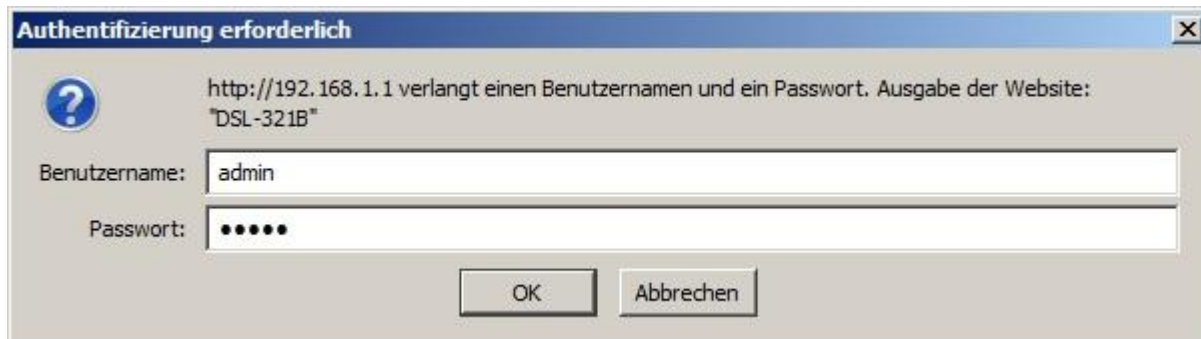
4. Die neue Firmware wird nun installiert. Dies dauert etwa 2 Minuten.

5. Nachdem die Firmware installiert ist, loggen Sie sich wieder in die Konfigurationsoberfläche des DSL-321B ein.

Als **Benutzername** geben Sie **admin** ein.

Bei **Passwort** geben Sie **admin** ein.

Klicken Sie auf **OK**.



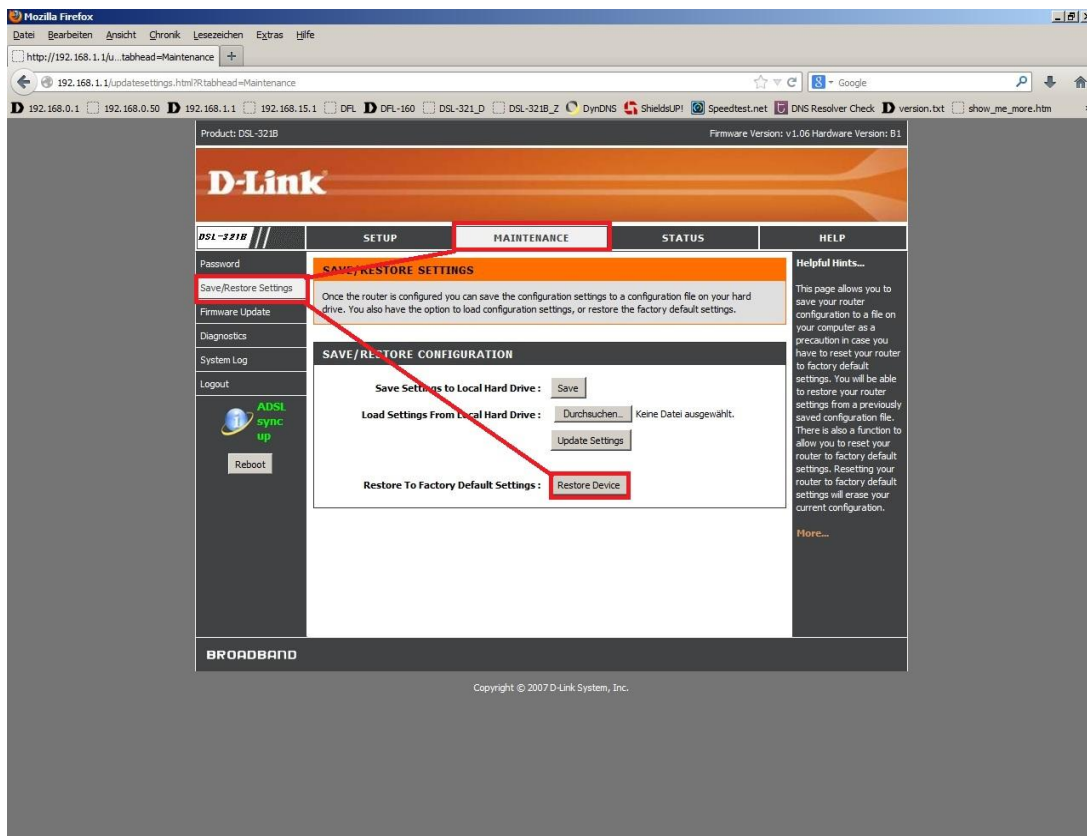
Hinweis:

Haben Sie bereits ein anderes Admin-Kennwort konfiguriert, geben Sie dieses an.

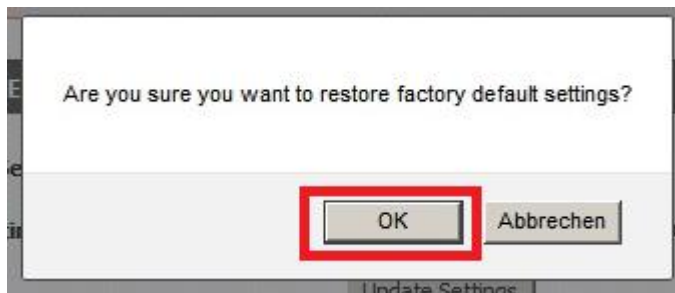
6. Abschließend führen Sie bitte einen Factory Reset durch.

Wählen Sie dazu oben das Menü **Maintenance** und links **Save/Restore Settings** aus.

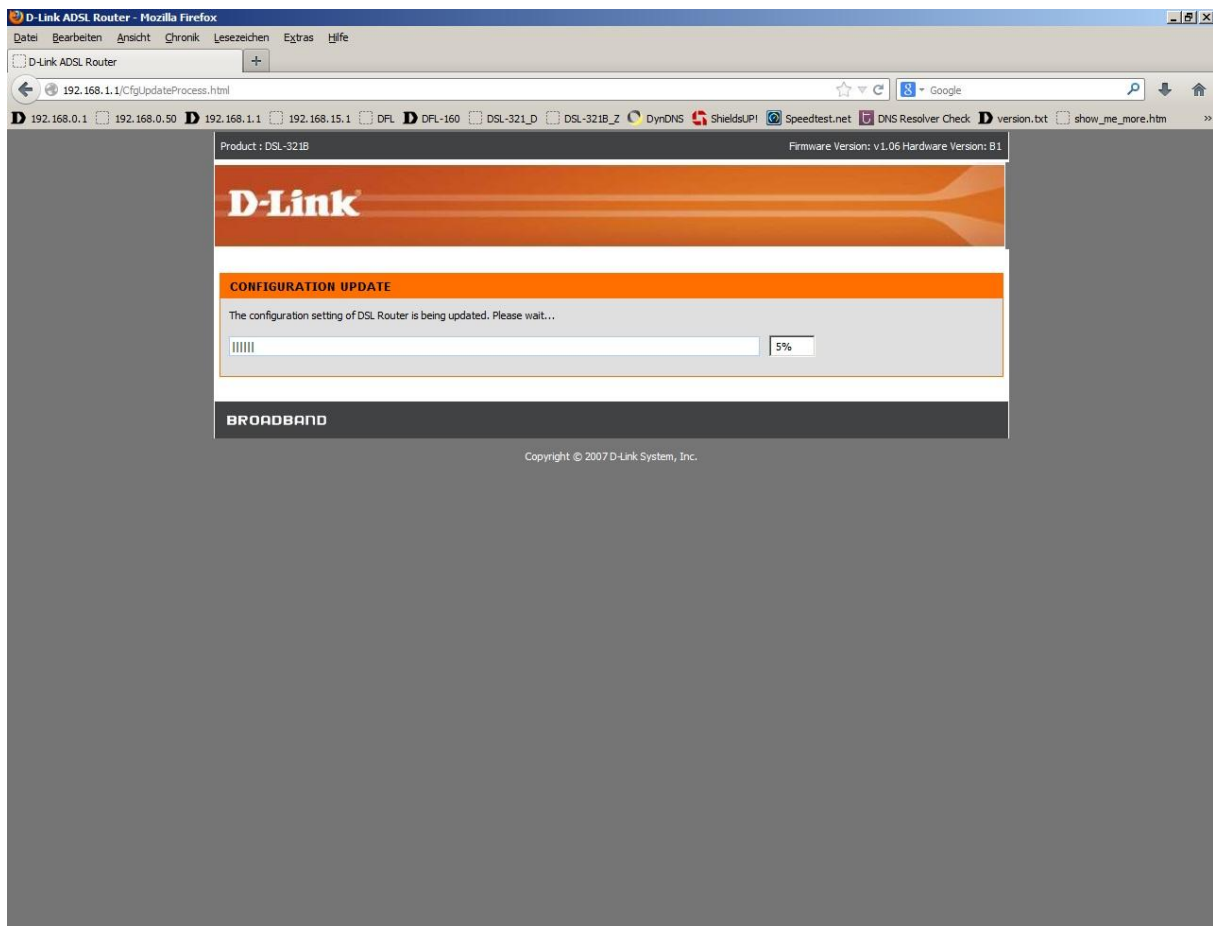
Klicken Sie auf den Knopf **Restore Device**.



7. Klicken Sie auf OK.



8. Das DSL-321B startet nun neu.



9. Nachdem das DSL-321 neu gestartet ist, richten Sie das DSL-321 ggf. bitte wieder neu ein. Installieren Sie bitte keine Konfigurationsdatei einer anderen, älteren Firmwareversion in Ihren DSL-321B.

Das DSL-321B ist für Deutsche ADSL-Zugänge vorkonfiguriert. Es brauchen daher in der Regel keine Einstellungen vorgenommen zu werden.